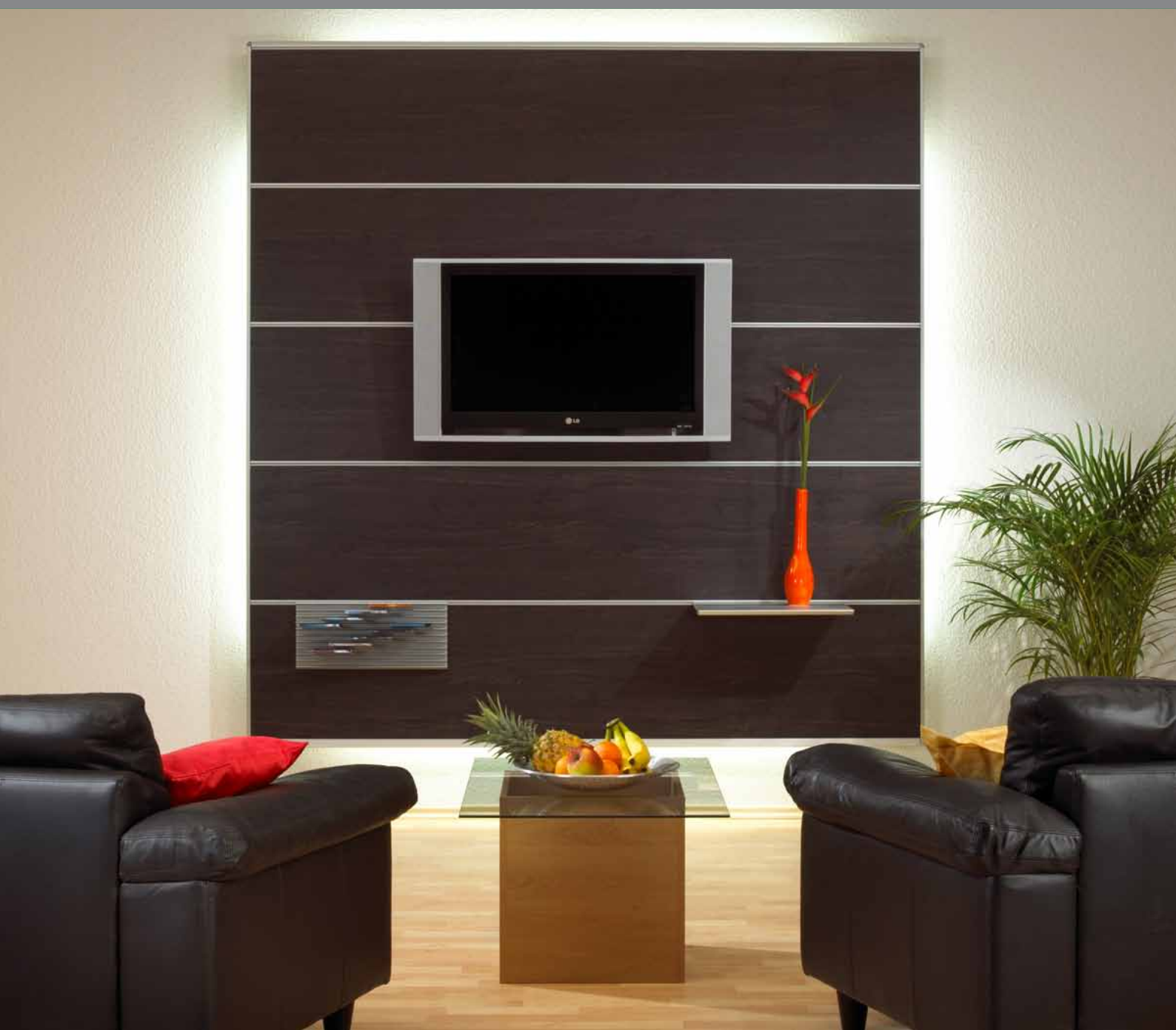


Multifunktionswand

Entertainment Center



Multifunktionswand

Entertainment Center

Die Multifunktionswand ist ein kreatives Design-Element für die Wand, das ganz besondere Akzente in der modernen Raumgestaltung setzt. Das modulare System der Multifunktionswand ermöglicht durch einfaches einclippen und verschieben der hochwertigen Aluminiumzubehörteile individuelle Gestaltungsfreiheiten und vielfältige Dekorationsmöglichkeiten. Hierdurch lässt sich das optische Erscheinungsbild innerhalb kürzester Zeit verändern. Insbesondere durch die fusslose Aufhängungsmöglichkeit des

Flachbildschirms wird die freischwebende Multifunktionswand zum echten Hingucker. Die einzelnen Zubehörteile, wie zum Beispiel eine Universalaufhängung für Flachbildschirme, werden im kompletten Verkaufset gleich mitgeliefert. Die Grundausstattung lässt sich durch sinnvolles Zubehör ergänzen.

Eigenschaften

- Ideal für Flachbildschirme
- Kreatives und modernes Raumgestaltungssystem
- Modulares System berücksichtigt individuelle Gestaltungswünsche
- Klick-/Stecksystem verändert das optische Erscheinungsbild in kürzester Zeit

Set-Inhalt (passende Anzahl Montageclipse im Set enthalten)

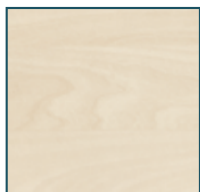
- **Multifunktionswand 1.300 x 1.471 mm (B x H)** besteht aus: 1 Startprofil, 2 Paneele 18 x 403 x 1300 mm, 1 Paneel 18 x 606 x 1300, 3 Grundprofile, 4 Abdeckleisten, 1 Halterung für Flachbildschirm, 2 Befestigungen für einen Regalboden
- **Multifunktionswand 2.000 x 2.096 mm (B x H)** besteht aus: 1 Startprofil, 5 Grundprofile, 5 Paneele 18 x 403 x 2000 mm, 4 Abdeckleisten, 1 Halterung für Flachbildschirm, 2 Befestigungen für einen Regalboden
- **Multifunktionswand 2.600 x 2.096 mm (B x H)** besteht aus: 1 Startprofil, 5 Grundprofile, 5 Paneele 18 x 403 x 2600 mm, 4 Abdeckleisten, 1 Halterung für Flachbildschirm, 4 Befestigungen für zwei Regalböden

Unterkonstruktion nicht im Set enthalten

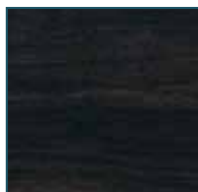
Technische Eigenschaften

Unter Verwendung einer ausreichenden Befestigung der Unterkonstruktion (Schrauben & Dübel) und einer ordnungsgemäßen Verschraubung der mitgelieferten Flachbildschirm-Halterung (nach VESA-Norm 50 x 50 mm und 75 x 75 mm, 100 x 100 mm, 200 x 100 mm) kann die Multifunktionswand insgesamt ein Gewicht von max. 50 kg tragen.

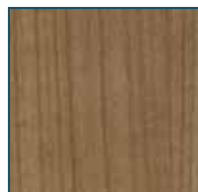
Dekore:



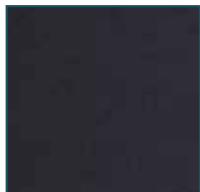
Birke
Dekornachbildung



Wenge
Dekornachbildung



Kirschbaum Diamant*
Dekornachbildung



Rastersilber



Eiche Orleans
Dekornachbildung



Hochglanz weiß

*nur in 2.000 mm Breite



Set-Inhalt - mittlere Größe



Anbringung der Paneele



Startprofil



Grundprofil



Anbringung der Abdeckleisten



Beispieldarstellung
(Zubehör nicht im Set enthalten)

Erhältliches Zubehör

Regalböden

19 x 370 x 600 mm in den jeweiligen Dekoren der Multifunktionswand



CD-Halter
200 mm



Bodenhalter
zweiteilig; verstellbar und passend für Böden von 18-22 mm Stärke



Receiverkasten
z.B. für Receiver, DVD-Player etc.
T 37,0 x B 49,0 x H 31,5 cm



Halterung für
Flachbildschirm
Länge 95 mm inkl. 2 Bohrlöcher (Bohrung gem. der VESA-Norm) zur Befestigung diverser Teile wie Lautsprecher etc.
Beachten Sie bitte die Montagehinweise Ihres TV-Gerätes.